

CONFÉRENCE D'ACTUALITÉ

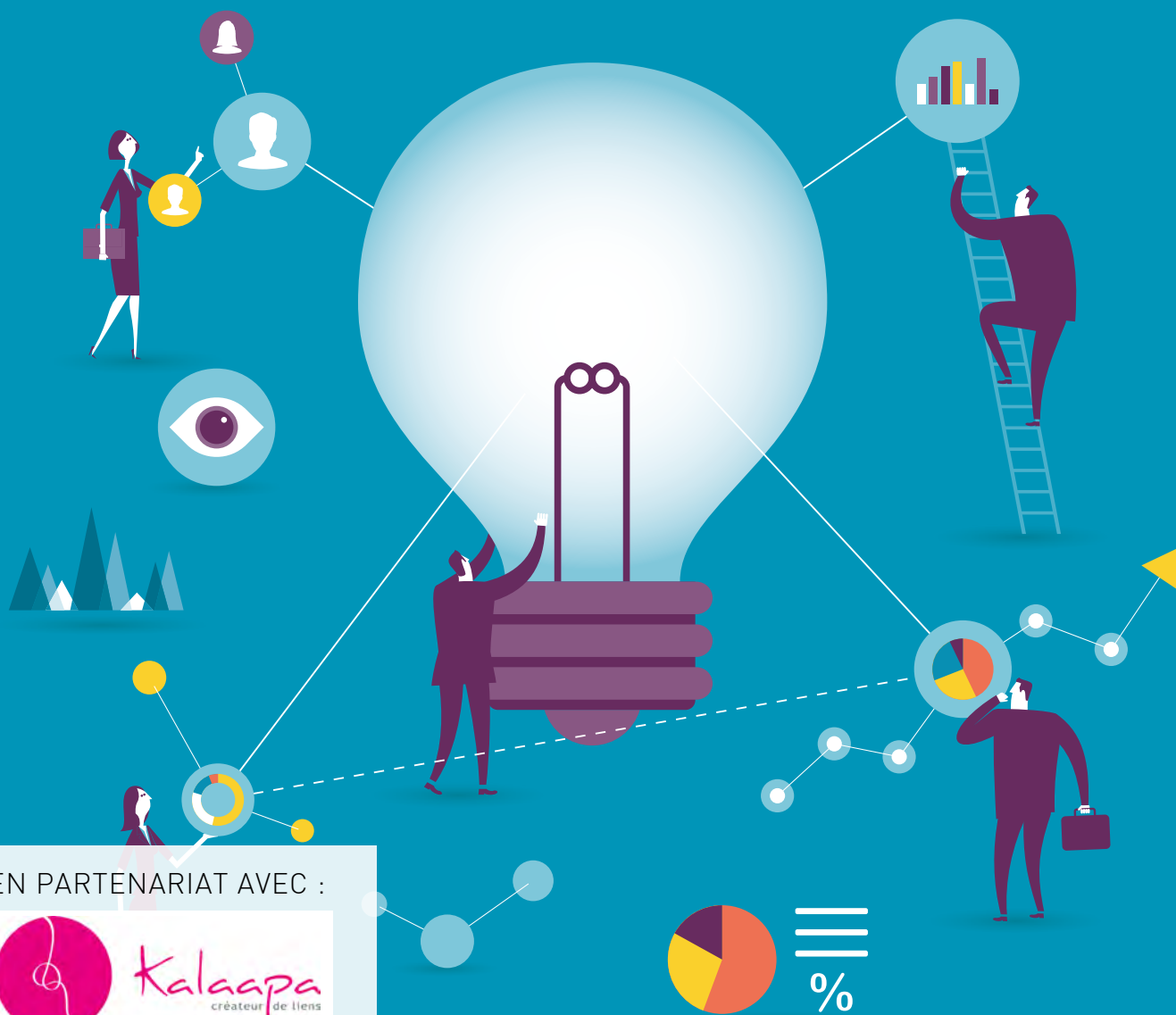
MARDI 19 NOVEMBRE 2019 • PARIS



1^e ÉDITION

INTELLIGENCE COLLECTIVE & RH : DUO GAGNANT !

Répondre aux enjeux actuels et futurs des RH grâce à l'intelligence collective



EN PARTENARIAT AVEC :



 Éligible au plan de développement des compétences

www.efe.fr



Tatiana MAROT
Responsable conférences
EFE

Le monde change et les dynamiques de transformation qui sont en jeu vont accélérer encore les évolutions.

Les entreprises ne dérogent pas à la règle. Elles doivent, en effet, en permanence satisfaire des tensions d'innovation (d'incertitudes) pour sauver leurs marges, répondre aux besoins de bien-être de leurs collaborateurs, développer un sentiment d'appartenance et bâtir une fidélisation alors même que la relation employeur-employé est chamboulée et que le rôle des managers se transforme.

Dans tout cela que doivent faire les acteurs RH ? Quels outils ont-ils à leur disposition pour réussir les nombreux challenges qu'elle rencontre et rencontrera ?

EFE, en partenariat avec Kalaapa, vous propose une journée pour appréhender l'intelligence collective et tirer parti des **retours d'expériences** afin de vous aider à anticiper les enjeux de demain.

POUR QUI ?

- Chefs d'entreprises, cadres-dirigeants
- Directeurs et responsables des ressources humaines
- Responsables de l'innovation managériale, développement des compétences
- Directeurs ou responsables de l'innovation
- Directeur du développement RH, Responsable marque employeur
- Directeurs de la communication interne
- Directeurs de l'expérience collaborateur

POURQUOI ?

- Appréhender **les outils de l'intelligence collective**, qui sont des moyens mais aussi une finalité
- Préparer votre équipe, vos managers et votre entreprise à **la souplesse mentale et à la créativité** afin de répondre aux enjeux de demain
- Remettre **de l'authenticité dans les actions de communication** interne et RH

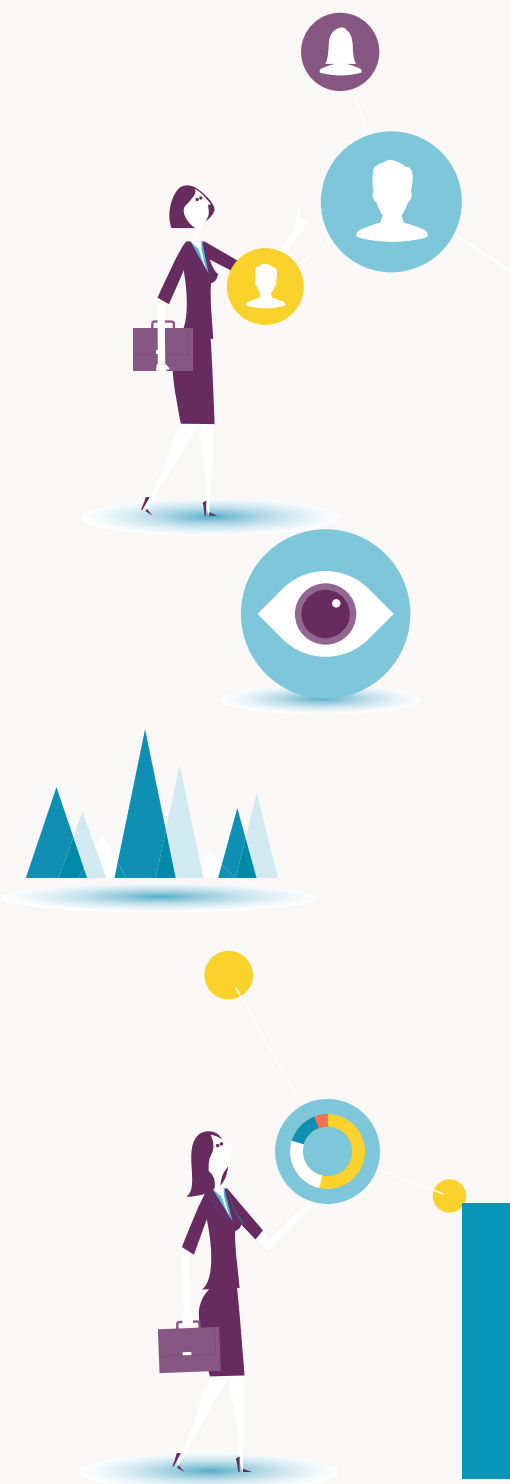
COMMENT ?

- L'alternance d'exposés, de débats et d'ateliers pour garantir une **véritable interactivité**
- Une occasion unique de **networking** avec les intervenants
- Des temps d'échange et de **partage de bonnes pratiques** entre pairs
- Des **modalités pédagogiques innovantes et participatives**

LES ACQUIS

- Appréhender, dès aujourd'hui, **les mutations du monde du travail de demain**
- **Repartir avec des outils et des méthodes permettant une action directe** dans votre organisation

Les acquis de cette conférence ne seront pas évalués.



MARDI 19 NOVEMBRE 2019

JOURNÉE ANIMÉE PAR: **Arnaud POTTIER ROSSI**, DG Associé, **Kalaapa**

8h45 Accueil des participants

9h00  **Keynote speech**

L'intelligence collective au service des enjeux RH d'aujourd'hui et de demain

- Un éclatement des silos dans l'entreprise, de nouvelles organisations
- Un monde qui se digitalise : la réponse ne serait-elle pas l'Humain ?



9h30  **Passez à l'action**
Comment faire pour mieux connaître ses cibles de recrutement, mieux les attirer et les intégrer ?

Lors de cet atelier nous découvrirons et manipulerons l'utilisation d'outils tels que la carte d'empathie afin de construire des personas réellement utiles dans l'élaboration de vos stratégies d'attractivité et dans la fabrication de votre « Expérience Candidat »

10h30 Café - Networking


10h45  **Retour d'expérience**

L'intelligence collective au service de la culture, des valeurs de l'entreprise et des comportements pour les faire vivre

- Comment l'écosystème d'une entreprise peut-elle révéler les éléments saillants de sa culture et cristalliser ses valeurs ?
- Comment aligner valeurs et comportements ?
- Comment les faire vivre ?

Sophie DEROBERT
 Directrice des Ressources Humaines
CARMIGNAC



11h30  **Passez à l'action**
L'EXPÉRIENCE COLLABORATEUR
Comment la construire de manière authentique et disruptive ?

En utilisant les outils que propose la méthodologie du **Design Thinking**, nous réfléchirons à comment bâtir une « Expérience Collaborateur » authentique et différenciante.



12h30 Déjeuner


14h00  **Retour d'expérience**

L'intelligence collective au service de la conduite du changement

- Comment faire adhérer les collaborateurs à un projet de déménagement ?
- Comment leur permettre de s'appropriier le projet afin que ce ne soit pas le seul projet de la Direction ?
- Quelle est la place de Direction des Ressources Humaines dans ce changement ?

Leslie DELAMARRE
 Responsable Communication Interne
GRUPE UCPA



14h30  **Passez à l'action**
Comment développer l'engagement de ses collaborateurs ?

Les salariés français seraient en Europe parmi les plus désengagés au travail, selon les derniers chiffres de l'institut de sondage Gallup. Ensemble trouvons des pistes de solutions pour avoir des collaborateurs influenceurs !

15h30 Café - Networking


15h45  **Retour d'expérience**

L'intelligence collective au service de la construction et de l'appropriation de la marque employeur

- Comment construire une marque employeur par et pour toutes ses parties prenantes, c'est-à-dire du Comex au client ?
- Comment faire émerger la singularité de l'entreprise ?

Olivier CORTYL
 Group RH Development Director
CELIO



16h15  **Passez à l'action**
Quel sera le rôle de la fonction RH demain ?

Est-ce que les RH doivent être les agents de la digitalisation de l'entreprise ou bien la fonction doit-elle se réinventer vers autre chose ?

17h15 Synthèse des échanges

17h30 Clôture de la conférence

INFORMATIONS PRATIQUES

EFE est une marque du groupe

ABILWAYS

Scannez ce code et retrouvez-nous sur votre smartphone



Renseignements et inscriptions

EFE - Département formation
35 rue du Louvre - 75002 Paris
Tél. : 01 44 09 25 08 - Fax : 01 44 09 22 22
infoclient@efe.fr
www.efe.fr

Renseignements programme

Posez vos questions à **Tatiana MAROT**
Tél. : 01 70 39 39 78 • tmarot@efe.fr

Participation (TVA 20 %)

1 jour : 790 € HT

Ce prix comprend le déjeuner, les rafraîchissements et les documents remis pendant la formation. Vous pouvez payer, en indiquant le nom du participant :

- par chèque à l'ordre d'EFE FORMATION
- par virement à notre banque : BNP PARIBAS ÉLYSÉE HAUSSMANN, 37-39 rue d'Anjou 75008 PARIS, Compte n° 30004 00819 00011881054 61, libellé au nom d'EFE FORMATION, avec mention du numéro de la facture réglée.

Inscriptions

Dès réception de votre bulletin, nous vous ferons parvenir votre confirmation d'inscription et la convention de formation.

Une convocation vous sera transmise 10 jours avant la formation.

EFE (groupe Abilways) met en œuvre un traitement de données à caractère personnel ayant pour finalité la gestion, le suivi et l'organisation de formations. Les données collectées sont nécessaires pour vous inscrire à la formation. Conformément aux dispositions de la « loi Informatique et libertés » du 6 janvier 1978 et du règlement européen sur la protection des données, vous disposez d'un droit d'accès, de rectification, d'effacement et d'interrogation des données qui vous concernent. Vous pouvez également, pour des motifs légitimes, vous opposer aux traitements de ces données. Vous disposez aussi du droit de solliciter une limitation du traitement et du droit à la portabilité. Le groupe EFE (www.efe.fr) peut vous communiquer, par voie postale, téléphonique et électronique, de l'information commerciale, susceptible de vous intéresser, concernant ses activités et celles du groupe Abilways. Si vous ne le souhaitez pas ou si l'un de ces moyens de communication vous convient mieux, merci de nous écrire par courrier au 35 rue du Louvre - 75002 Paris ou à l'adresse mail correctionbdd@efe.fr

J'accepte de recevoir de l'information commerciale des partenaires de EFE

Informations prise en charge OPCO

N° Existence : 11 75 32 114 75
SIRET : 412 806 960 000 32

Hébergement

Pour réserver votre chambre d'hôtel, vous pouvez contacter la centrale de réservation BBA par tél : 01 49 21 55 90, par fax : 01 49 21 55 99, ou par e-mail : solution@netbba.com, en précisant que vous participez à une formation EFE.

Annulations / Remplacements / Reports

Formulée par écrit, l'annulation de formations présentielle donne lieu à un remboursement ou à un avoir intégral si elle est reçue au plus tard quinze jours avant le début de la formation. Passé ce délai, le montant de la participation retenu sera de 30 % si l'annulation est reçue 10 jours inclus avant le début de la formation, 50 % si elle est reçue moins de 10 jours avant le début de la formation ou 100 % en cas de réception par la Société de l'annulation moins de trois jours avant le jour J, à titre d'indemnité forfaitaire. Cependant, si concomitamment à son annulation, le participant se réinscrit à une formation programmée la même année que celle initialement prévue, aucune indemnité forfaitaire ne sera retenue, à moins qu'il annule cette nouvelle participation et ce, quelle que soit la date d'annulation. Pour les personnes physiques uniquement les articles L6353-3 et suivants s'appliquent.

Conditions générales de vente

Remplir ce bulletin d'inscription vaut acceptation des CGV disponibles sur notre site Internet www.efe.fr ou par courrier sur simple demande. Les organisateurs se réservent le droit de modifier le programme si, malgré tous leurs efforts, les circonstances les y obligent.

Date et lieu de la formation

MARDI 19 NOVEMBRE 2019 • PARIS

Le lieu de la formation vous sera communiqué sur la convocation qui vous sera transmise 10 jours avant la date de la formation.

Rejoignez EFE sur les réseaux sociaux !



EFE Formation



EFE - Edition Formation Entreprise



@EfeJuridique

Vous pouvez photocopier ce document ou le transmettre à d'autres personnes intéressées. Pour corriger vos coordonnées, ou si la personne à inscrire est différente, merci de compléter le bulletin ci-dessous en lettres majuscules. Pour gagner du temps, vous pouvez tout simplement joindre votre carte de visite.

BULLETIN D'INSCRIPTION

OUI, je m'inscris à la formation **“Intelligence Collective & RH : Duo gagnant !”** mardi 19 novembre 2019 (code 23405)

OUI, je m'abonne gratuitement à la newsletter :

Newsletter du digital Newsletter management et innovation

Madame Mademoiselle Monsieur

Nom et prénom _____

E-mail* _____

Numéro de téléphone portable _____

Fonction _____

Nom et prénom de votre responsable formation _____

E-mail du responsable de formation* _____

Nom et prénom du responsable hiérarchique _____

E-mail du responsable hiérarchique* _____

Société _____

N° SIRET [] [] [] [] [] [] [] [] [] [] [] [] [] [] [] [] [] []

Adresse _____

Code postal [] [] [] [] [] [] [] Ville _____

Tél _____ Fax _____

Adresse de facturation (si différente) _____

Date : _____ Signature et cachet obligatoires :

* Indispensable pour vous adresser votre convocation

Pour modifier vos coordonnées, Tél. : 01 40 26 02 44 - mail : correctionbdd@efe.fr



ffp
Fédération de la Formation Professionnelle
Membre de la Fédération de la Formation Professionnelle habilité à délivrer une Attestation Descriptive de Formation



Agissez pour le recyclage des papiers avec EFE et Ecofolio.

