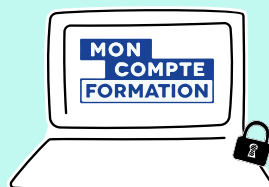


# COMMENT UTILISER VOTRE CPF ?

1

## CRÉEZ VOTRE COMPTE

Rendez-vous sur [moncompteformation.gouv.fr](https://moncompteformation.gouv.fr)  
Inscrivez-vous à l'aide de votre numéro de sécurité sociale



2

## CONSULTEZ VOTRE SOLDE CPF

Ce solde en € vous permettra de financer vos formations.  
Vous cumulez jusqu'à 500 €/an, plafonné à 5 000 €\*.



3

## SÉLECTIONNEZ VOTRE FORMATION

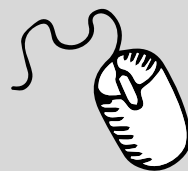
Laissez-vous guider par le moteur de recherche !



4

## INSCRIVEZ-VOUS EN LIGNE

Une fois votre inscription validée en ligne,  
nos équipes vous recontacteront pour la finaliser.



5

## SUIVEZ VOTRE FORMATION

Félicitations !



Bon à  
savoir

### Votre solde CPF est insuffisant ?

Un abondement est possible,  
parlez-en à votre employeur !

Si votre formation est suivie  
en dehors du temps de travail,  
vous n'avez pas besoin de  
l'autorisation de votre employeur.

EFE

## CONTACT

[serviceclient@efe.fr](mailto:serviceclient@efe.fr) | 01 44 09 25 08 | [www.efe.fr](http://www.efe.fr)